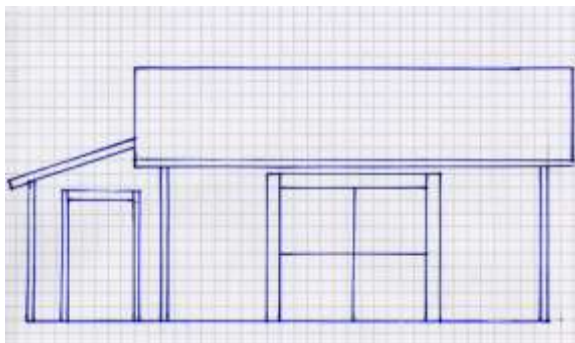


## Mejeriets isboda



Mejeriets isboda, östra långväggen.



Gaveln mot vägen.

Ungefär så här såg Mejeriets isboda ut. På östra långväggen var det en dubbeldörr som dessutom var delad vågrätt så att det bildades fyra ”luckor”.

På södra gaveln, som var vänd mot Mejeriet, var det en liten tillbyggnad med pulpettak. På den gavel som var vänd mot vägen var det en fyrkantig anslagstavla med en öppningsbar glaslucka. Innanför den placerade fotografen Erik Klockare fotografier så att folk kunde titta på dem och kanske beställa kopior.

Lejan-Olle, Ersnäs (Olle Olsson)