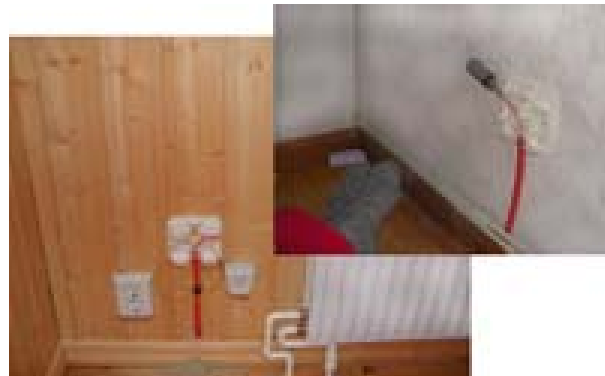
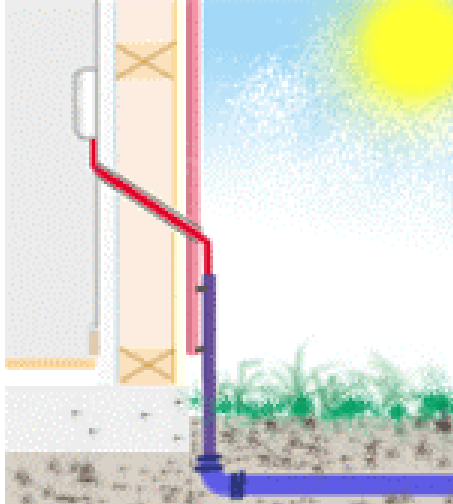
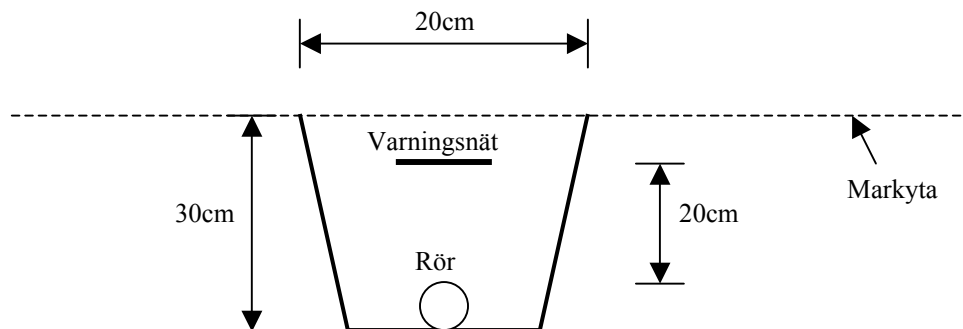


Installation av fiberoptisk kabel till villa

Exempelbilder



Rör för fiber skall förläggas i mark fram till fastighet. Villaägaren gräver ett dike på sin tomt fram till anvisad plats vid tomtgräns (anvisas efter projektstart). Diket skall grävas rakt och vara fritt från stenar samt hålla nedanstående mått. Diket skall angöra huset i direkt anslutning till håltagningen och Bredbandsdosa.



Röret leds upp och fästs på husvägg bakom skyddsbleck alternativt borras in genom källarvägg. Skyddsbleck monteras av Luleå Energi.

Håltagning och tätning i vägg för rör och kabel utförs av villaägaren.

Hål borras min 300mm ovan invändig golvnivå och min 300mm från ev hörn mot innervägg. Hål borras lutande för att förhindra att vatten rinner in.

Bredbandsdosan placeras direkt på insidan av yttervägg i direkt anslutning till håltagning. Bredbandsdosa monteras av Luleå Energi AB.

Vid installationstillfället ombesörjer kunden att installationsområdet är fritt från möbler och andra hinder. Extra installationstid på grund av hinder debiteras kunden.