

1



**Bild från mitten av 40-talet** Foto okänd. Ny-Kall, nuv. Osti byv. 56.  
Gården riven 1974 av nuv. äg. Ulf & Eva Måwe Ersnäs, som byggde nytt hus c:a  
likvärdigt 1975.



**Kvistgården, fd. Rehntorpet  
vid höstavlutningen utv.  
2004-08-31. Nu är det monterat äkta fönster, dörr samt murad riktig skorsten med öppenspis och järnspis. Sten-  
grunden kompletteras 2005 plus inv. arbeten. Foto F.L.**

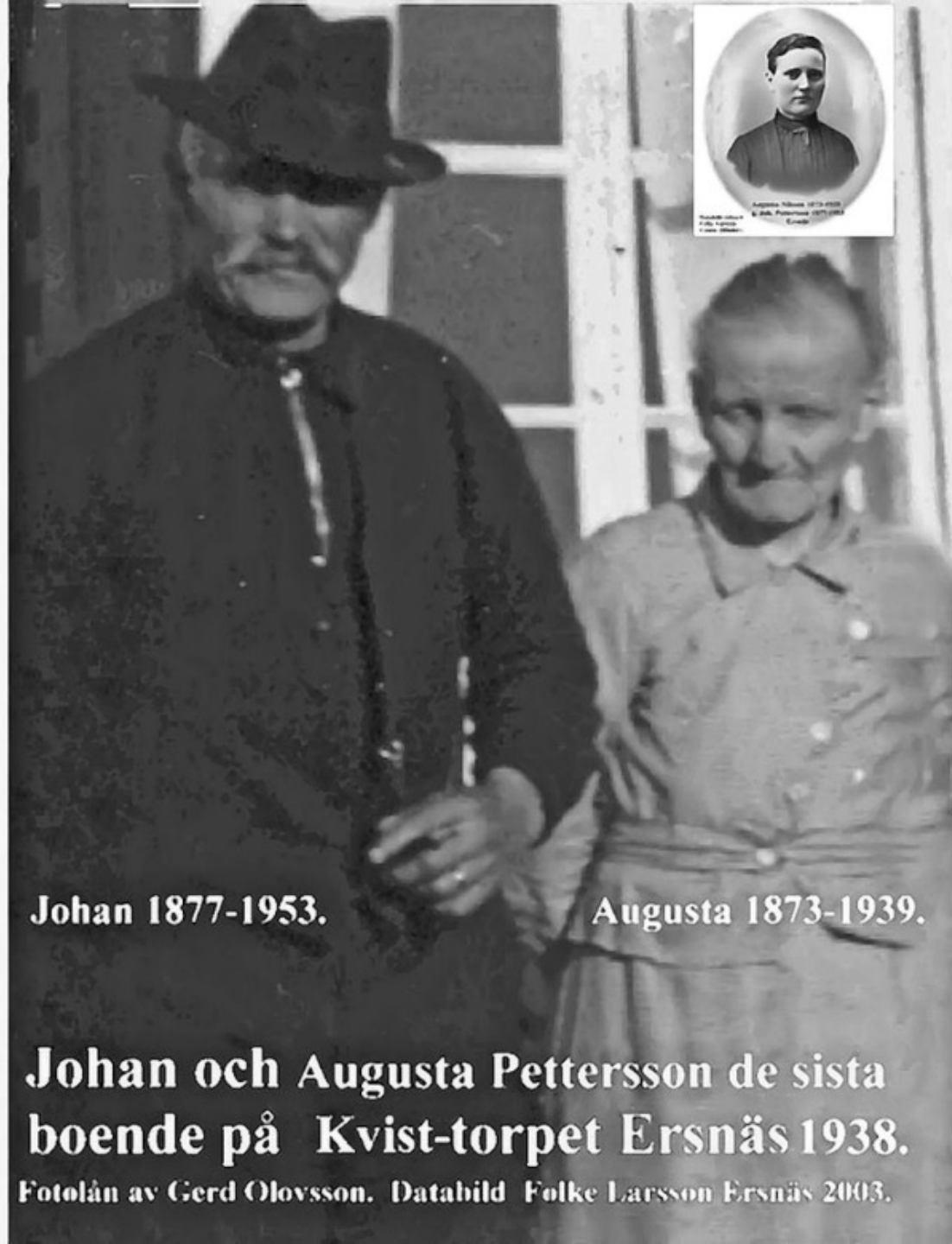
3



4



4

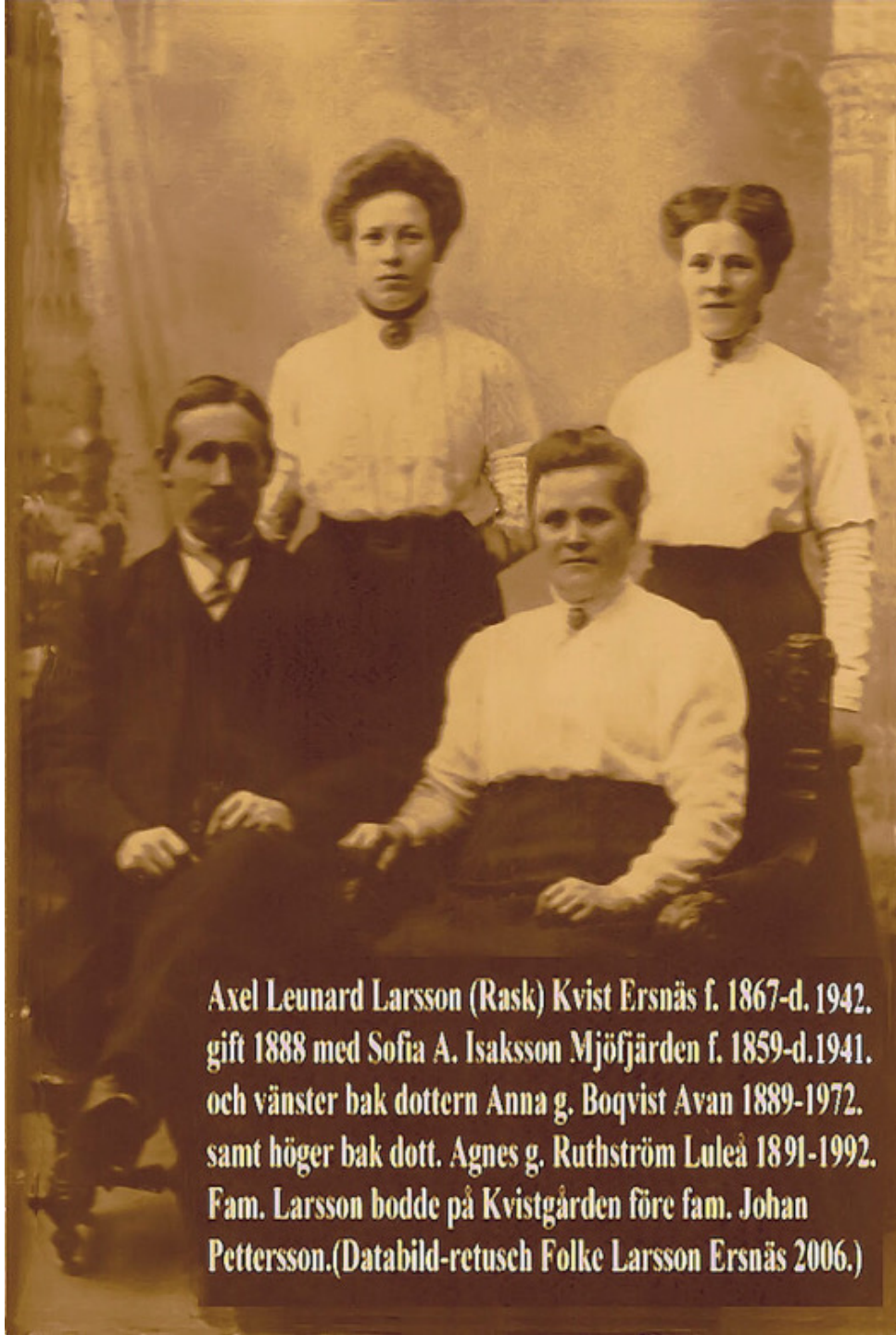


**Johan 1877-1953.**

**Augusta 1873-1939.**

**Johan och Augusta Pettersson de sista  
boende på Kvist-torpet Ersnäs 1938.**

Fotolån av Gerd Olovsson. Databild Folke Larsson Ersnäs 2003.



Axel Leonard Larsson (Rask) Kvist Ersnäs f. 1867-d. 1942.  
gift 1888 med Sofia A. Isaksson Mjöfjärden f. 1859-d.1941.  
och vänster bak dottern Anna g. Boqvist Avan 1889-1972.  
samt höger bak dott. Agnes g. Ruthström Luleå 1891-1992.  
Fam. Larsson bodde på Kvistgården före fam. Johan  
Pettersson.(Databild-retusch Folke Larsson Ersnäs 2006.)

## Parti av Antnäs med "Hälsan"

Till vän. är skollärare Åström hus.  
t.h. Antnäs skolhus. I mitten tvåvånnings  
huset är "Hälsan". Bakom asparna  
t.h är "Ligg-Hallen.



7



**Ersnäs-ladan. Konstverk av Kjell Lundgren Piteå. Gåva till Ersnäs Hb.förening.**



Flygbild över Ersnäs C 2003. Foto Norrbottens-kuriren.





**Ersnäs 15:3 Mårdgården. Tid. äg. Alfred Marklund, sonen Ernst M, och nuv. äg. sonson Tord Marklund. Foto 1938-40, Svenska gods och gårdar.**

**Databild-retusch Folke Larsson Ersnäs 2006-06-27.**

10



**Ny-Kall Ersnäs. Rivet 1974. Nybygge 1975 av Fam. Måwe.  
Foto Ulf Måwe 1974. Databild Folke Larsson 2004.**



**Arthur Rehn framför sin stuga övre Svedjan Ersnäs. Foto Egon Johansson 1930-talet.  
Hus h.b. Wilhelm Björklund, son till Axel Björklund Ersnäs som tillverk. bilkarosser i trä och snickerier o hus.**

**Fd. "Björklunds" Ö. Svedjan, nuv. Bäcktorpsvägen.**

12



1972 var alla byggnader borta, bara rester av grunder och vattenbrunn fanns kvar.

13



**Österby-fäbodarna Ersnäs, 1929-30. Fd. Riks-13 gick mitt i fäbodvallen. Stintorna: vä. Linnea g. E.Pettersson och Berta g. J.Larsson. Foto Egon Johansson. Bildarb.Folke L.**

**Text till Geometriska kartan 1643-45 över Ersnäs by, N-luleå sn.**

Notarium Explicatio

	Ersnäs	22 hemman
1.	Jöns Pedersson	41 1/2 sk.
2.	Peder Nielsson	37 sk.
3.	Store Hans Larsson	18 1/2 sk.
4.	Lars Pedersson	22 sk.
5.	Lille Hans Larsson	19 sk.
6.	Peder Hansson	27 sk.
7.	Niels Peder Larsson	15 sk.
8.	Mårten Larsson	22 sk.
9.	Mats Torfastson	17 sk.
10.	Karin Pyga	16 sk.
11.	H <sup>o</sup> Margreta	20 sk.
12.	Lars Jönsson	15 1/2 sk.
13.	H <sup>o</sup> Margreta Lille Mårtens	8 1/2 sk.
14.	Jöns Larsson	33 1/2 sk.
15.	Jöns Jönsson	27 sk.
16.	Staffan Nielsson	15 sk.
17.	Niels Jönsson	31 1/2 sk.
18.	H <sup>o</sup> Karin Olof Charlssons	17 sk.
19.	H <sup>o</sup> Karin Lars Månssons	8 1/2 sk.
20.	Lars Larsson	19 sk.
21.	H <sup>o</sup> Elin	10 1/2 sk.
22.	H <sup>o</sup> Malin	8 sk.

Hafwa sine nödortfiga lägenheter, medh skogs, mulbeet och fiskeryedt

Engh så myckét som lro genom afvitringen finnas kan.

Denna by är belägen 3 myl ifrån kyrkian söder uth.

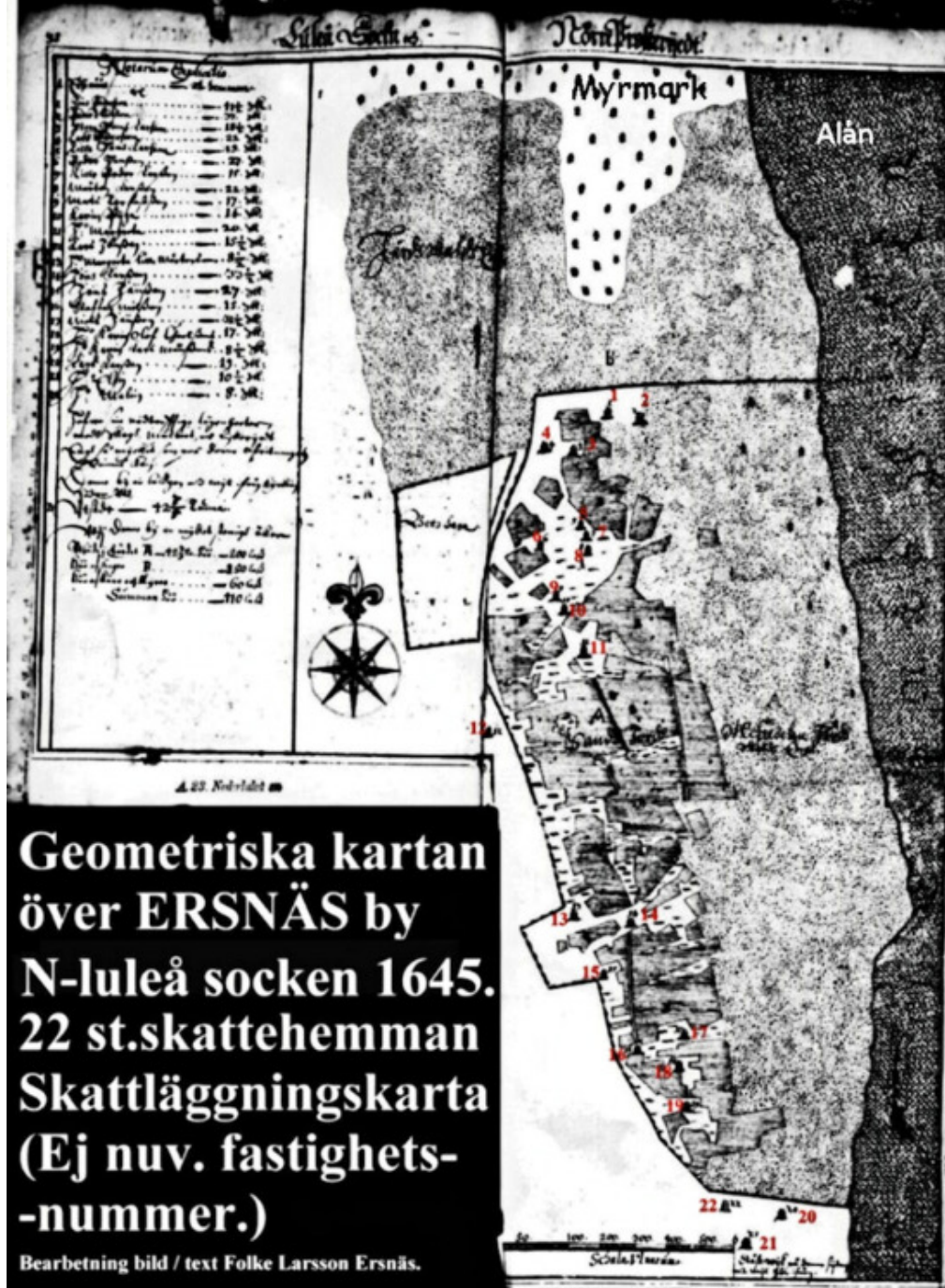
Utsäde ..... 42 3/9 Tunna.

Uhti denna by är mycket stenigh åker

Utsäde i gårdet	A....42 3/9	Hö	200 lass
Hö af ången	B		150 lass
Hö af kärr och Myrar			60 lass
	Summa Hö		410 lass

Översättning av text Ingrid Wikström och Agnes Palmgren.

Bildarbete Folke Larsson Ersnäs.





**Jåküpstugan  
brunnen 1935.**

**Österby-fäbodarna Ersnäs. Fv. Zakri, Stenmans, Edmans  
och Myyr-stugan. Th. Tre ladugårdar. Foto R. Odenkrans  
Norrb. Museum 1939. Data-bild-text Folke Larsson Ersnäs**



**Västerby-fäbodarna Ersnäs. Foto Adolf Hjort omkr. 1930.  
Data-bild-text Folke Larsson Ersnäs.**



17



**"Bränslan" Ersnäs v. E4. Äg. sonsonen, till tid.ägare,  
Alf Larsson. Vackraste norrbottensgården i Ersnäs!**

Foto och text Folke Larsson Ersnäs 2001.07.14.

18



**F.d. Kvist-torpet ( Pettersson-Rehn.) Ersnäs. Nuv. Axel Mårds väg 66.**

Databild-text-retusch Folke Larsson Ersnäs 2003-03-05.



## **Alfred Larssons torp 1946 på Axel Mårds väg nedre svedjan**

**Torpet tid. bebott av Samuel och Johan Edmans familjer och anhöriga. Foto av Gustav Andersson Ersnäs .  
Husen rivna på 1960-talet .Fotokopiering ,data-bild-behandling av Folke Larsson Ersnäs.**

20



**Soldat-torpet Mård Ersnäs. Sista indelte  
soldaten Axel Mård** Databild Folke Larsson Ersnäs2003-03-05.

21



**Sista indelte soldaten i Ersnäs Axel Mård Gustavsson på roten Mård nr 1, här med hund och dotter-dottern Ingrid Svahn.**



**Gamla fd. Axel Björklunds, och senare Mäkitalos. Här Elof Mäkitalo och ?  
Foto trol. Egon Johansson Ersnäs 1940-tal. Databild-text Folke Larsson Ersnäs.**



**Foto 20 "Zakri". Äg. 1948 Edvard Ottosson. Äg. 2001 sonen Lars-Erik.  
Foto 1948 Malin Eriksson/Hermansson Ersnäs. Data-bild-text Folke Larsson Ersnäs.**

24





25



**Fd. Johan Johanssons Ersnäs. Nuv. äg. med nytt hus  
på Ostibyvägen, fam. Fred och Gunilla Dahlbom.**

Databild-retusch  
Folke Larsson  
Ersnäs 2004.

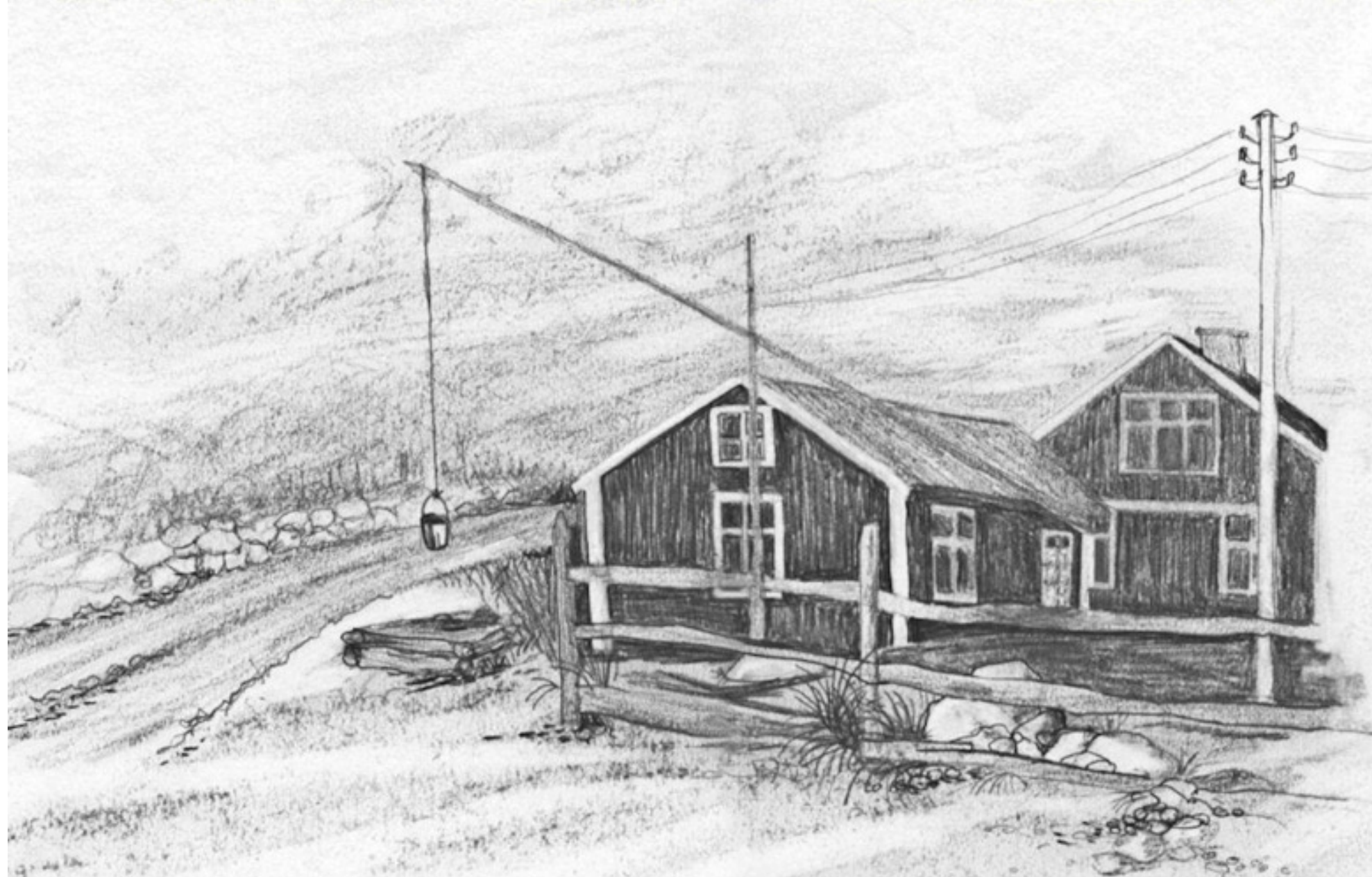


↑  
Här ovan ser  
vi g. Enströms

**Tv. Göta Johansson g. Lundsten med svägerskan  
Sigrid g. Edvin J. framför John J./Harry J. hus.**



**Gamla Enströms i Ersnäs. Nuv. ägare  
Gunnar Sunde'n. I bakgrunden fd. Elmer  
Johansson. Foto 1930-31 Egon Johansson  
Ersnäs. Huset rivet 1935. Del av annat foto.  
Data-bild-retusch-text Folke Larsson Ersnäs.**



**Blyertsteckning "Gamla Enströms" Ersnäs (vid  
nuv. G. Sundéns Ersnäs v.) av Vanja Lindbäck.**

*Vanja Lindbäck 03/106*

29



**Hääsch-gården Ersnäs 18:10. Foto B. Nordström Norrb.museum Bildarkivet 1926.**



*Vanja Lindbäck*  
**"Hääsch" Ersnäs 18:10, nuv. Ralph Lundstengården. Akvarell av Vanja Lindbäck år 2000.**

31



**Ersnäs 18:10, " Hääsch ", Ralph Lundstens-gården i vinterskrud.**

**Foto Bo Axhammar Ersnäs 2002. Databild-text Folke Larsson Ersnäs 2002.**



**"Häsch-"gården Ersnäs 18:10 med husfolk och tjänstefolk?  
Fv. trol. Johannes o Anna Erika Stenman, samt Axel o Hilda S.  
Övr.personer okända. Foto före 1928 trol. av Egon Johansson.  
Data-bild-text-retusch Folke Larsson Ersnäs. Nuv. Ralph Lundstensgården.**





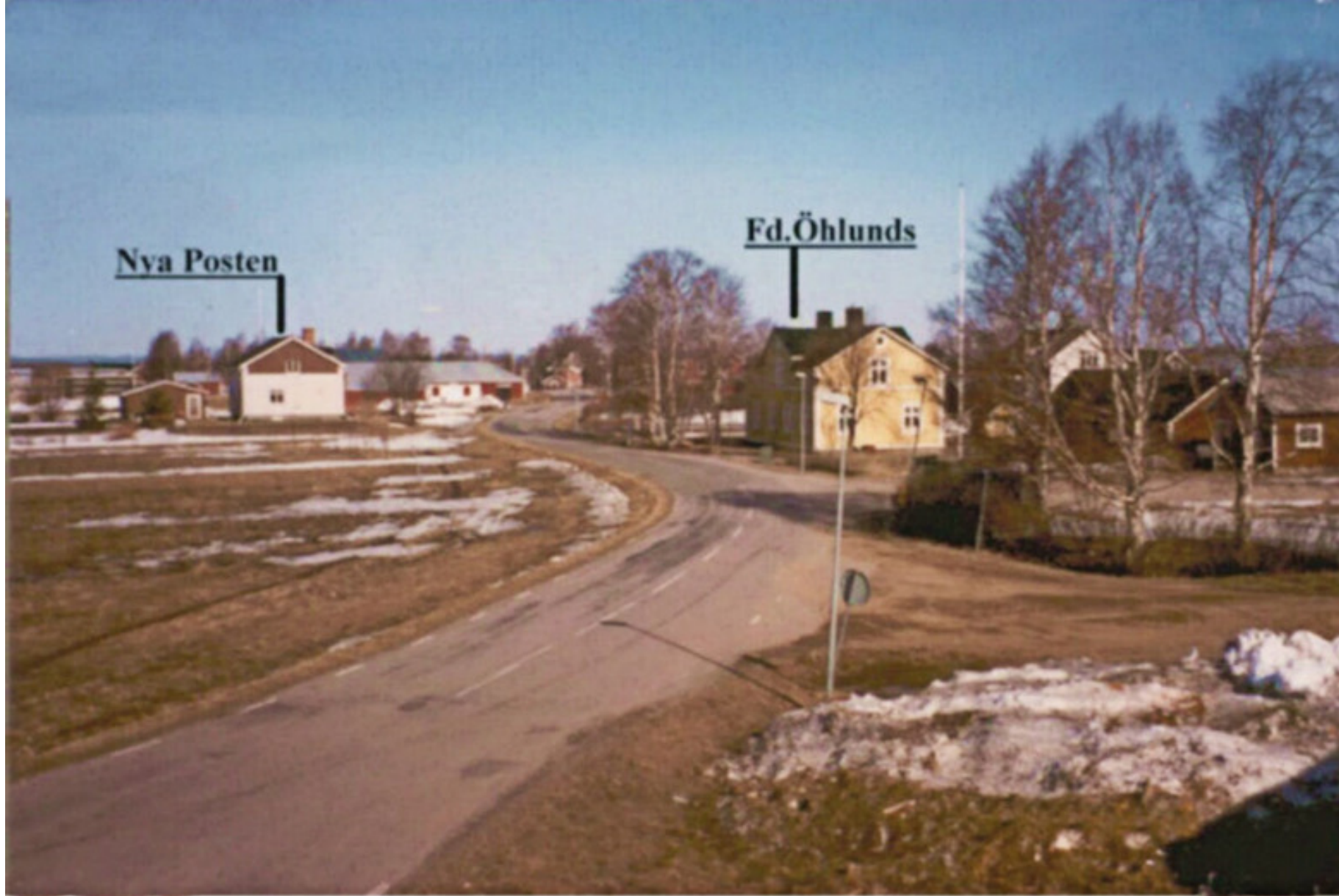
**Vy över Ersnäs-Riks-13 mot väster från Hääschenloggen tak. Foto Alrik Larsson senast 1932.  
Data-bild-text Folke Larsson Ersnäs.**

34



821116,  
Branden av fd. Olovssons livsm. affär i Ersnäs 1991  
-11-28. Foto Folke Larsson Ersnäs.

35



**Vy över Ersnäs från Hääsch-logens tak mot väster  
Foto-data-bild Folke Larsson Ersnäs 95-05-01.**

36



**"Toors", nr: 19 Ersnäs, "Patron" Johan Larssons fastighet med affärshus.  
Foto c:a 1895-1902? Patron sitt hö. bro? och hustru med två döttrar på vä. bro?**



**Torsgården Ersnäs. Patron Johan Larsson, 1835-1903 (äg. 1856-1903), byggde huset tv. som blev affärshus, och flyttades och blev Olofssons Livs. Äg. 1906-1917 var Albert Samuelsson. Äg. 1917-1924 Karl och Viktor S. Äg. 1924-1954 Karl S. Äg. 1954-70 Rolf S. 1970- Rolf och Hadar S.**



"Patron" Johan Larsson ( 1835-1903 ) Ersnäs Tors-gården Nr 19.

Databild-text Folke Larsson Ersnäs 2002.

*Tegström & Co*



*Luleå*

Ombedes att öfvervara

*min älskade makes Sågverksägaren och Handlanden*

*Johan Larsson*

*Begravnings-Akt*

*Gammelstaås kyrka, Neäer-Luleå, Lördagen den 19 Sept. 1903*  
*kl. 11 f. m.*

*Margaretha Larsson,*  
*född Öhlund.*

*Samlingen sker vid gästgifvaregården i Gammelstad.*



**Öhlunds Ersnäs Nuv.äg. Hans och Helena Strandberg**





**"Kalgården", Gamla Posten, nuv.  
Kurt Olssons Ersnäs sett från väster.  
Foto "Svenska gods och gårdar"  
c:a 1939-40. Databild F. Larsson 2004.**



Foto okänd.

**Axel Björklunds snickarverkst. Ersnäs. Vuxna fr.v. Axel B, Villehard Sandström, Hjalmar B, Georg B, John B? o Viktor Eriksson. Barn: Gungild, Singhild, Manhild, Rune alt. Per. Bildarb. Folke Larsson.**



**Fr. vä. vuxna: Axel Björklund, Villhard Sandström, Hjalmar Bj., Georg Bj., John Bj., och Viktor Eriksson. Georg Bj.s barn: fr. vä. Gunhild? Singhild? Rune? eller Pär? och Manghild?**

44



**Trol. Hugo Pettersson framför sin och brodern Fridolfs  
gård i Ersnäs, nuv. Lennart Larsson. Foto Lotten Eklund.  
ca 50 m. öster om Gammelgården**

45



**Gammelgården Ersnäs och Martin Pettersson son till Amanda P. g.Engström  
Data-bild-text och retusch Folke Larsson Ersnäs 2002. Foto okänd 1930-talet.?**

46



**Ersnäs Missionshus byggt 1921. Foto 1947-48  
av Erik Klockare. Data-bild-text Folke Larsson Ersnäs.**



**"Leunards". Här startade Per Lundström en charkfabrik som sedermera brann ned. Foto 1939-41. i Sv-Vitt.** Senare handmålat fotografi. Data-bild-text Folke Larsson 2002.



**Lärare och elever på invigningen av nya Folk-  
skolan i Ersnäs 1934. Foto Luleå komm.bildarkiv**  
Data-bild-text Folke Larsson Ersnäs.





**Ersnäs nya folkskola på 1940-talet. Foto okänd.**

Databild- text Folke Larsson Ersnäs 2002.

50



**Ersnäs nya skola, invigningsåret hösten 1934.**

Foto hos Luleå komm. Bildarkiv. Databild-text Folke Larsson Ersnäs.

51

Gamla  
Skolan

Fila-  
delfia

Axel-  
Nilsa

Kon-  
sum  
J.A.N  
Livsm

Lars-  
sons  
Livs.

Eng-  
lunds  
Cafe'

Data-  
bild-  
text,  
Folke  
Lars-  
son.  
2002.



**Foto Erik  
Klockare  
1943-48.**

**I förgrunden Arvid  
Ekmans hemman.**

52

Gösta  
Olsson

Sundéns

Filadelfia

DB-  
Handel

Sivs  
Livs

Fd. Lars-  
sons Livs

Fd.CAFÉ

Tv. Arvid Ekmans hemman.

Foto Folke Larsson Ersnäs 95-05-01

95 5 1

53



"Lune" Ekman Ersnäs

**Leonard ("Lune") Ekmans hus efter branden 2 Jan 1955.**

Foto Alf Larsson Ersnäs. Databild-kopia Folke Larsson Ersnäs 2005-04-21

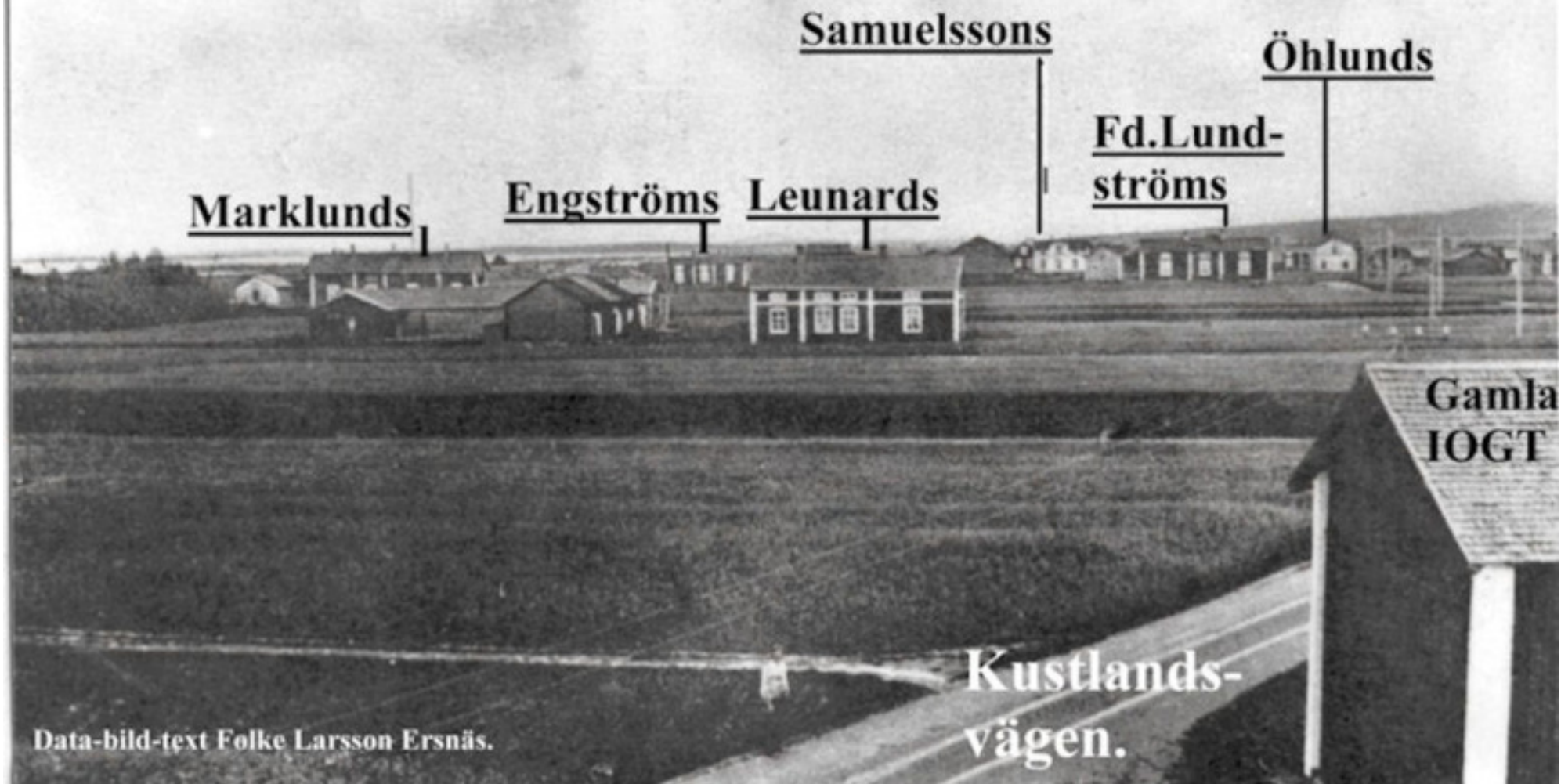


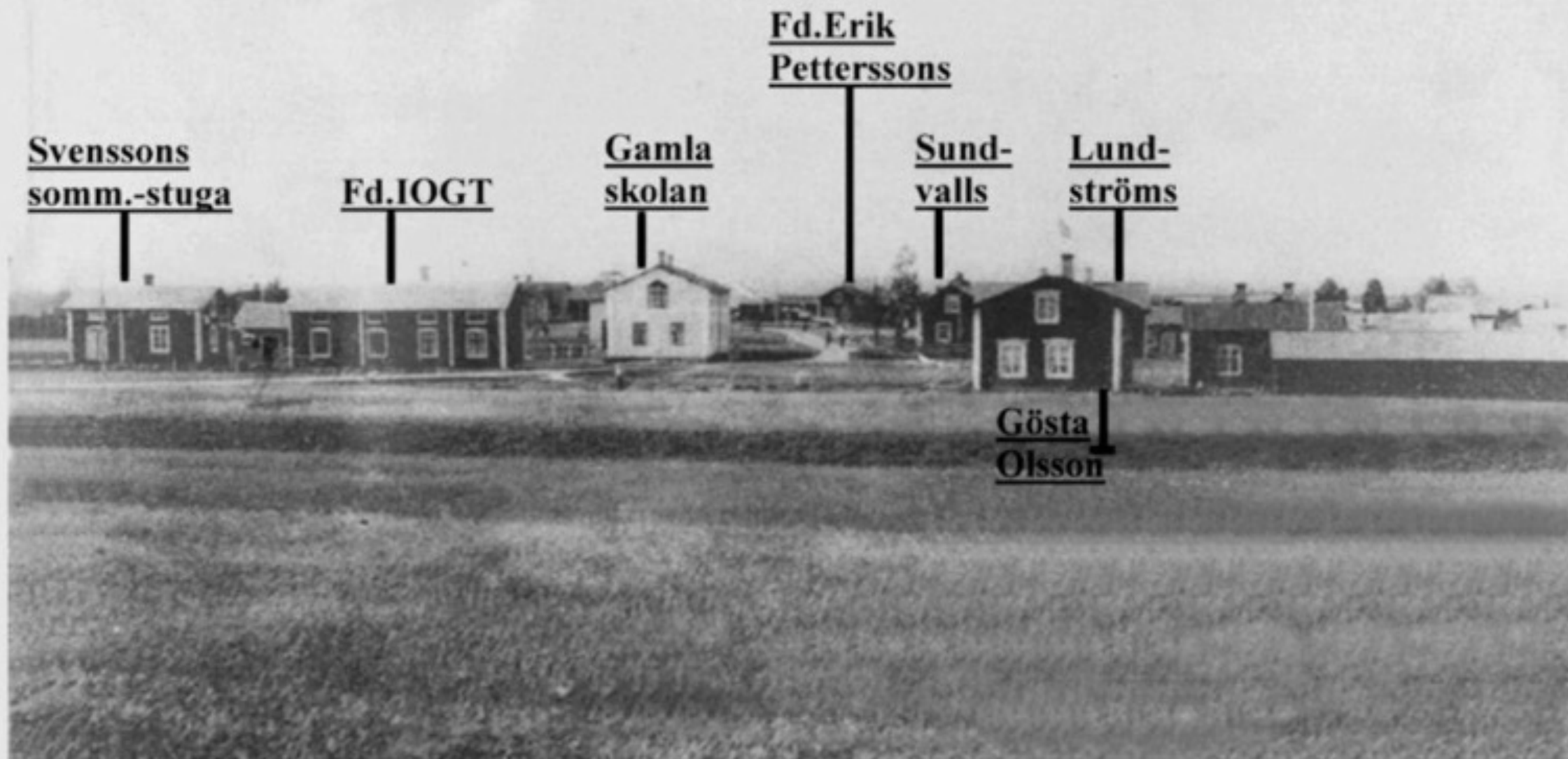
**Gamla skolan Ersnäs inifrån gårds-sidan. Foto August Nordström före 1912. Data-bild Folke Larsson Ersnäs**

# Vy över Ersnäs mot öster från gamla skolans taknock.

## Foto av resande okänd fotograf före 1912?

Foto Svenska Turistför. ca. 1908.





**Utsikt från fd, "Leunards," nuv. H. Lindbäck mot väster. Resande fotograf före 1912.** Foto Svenska Turistför. ca. 1908. Data-bild-text Folke Larsson.



57



Fd.Br.Larssons affär.(nuv. Zakkes väg.)  
Foto Erik Klockare 1943-48. Bildarb./F.L.

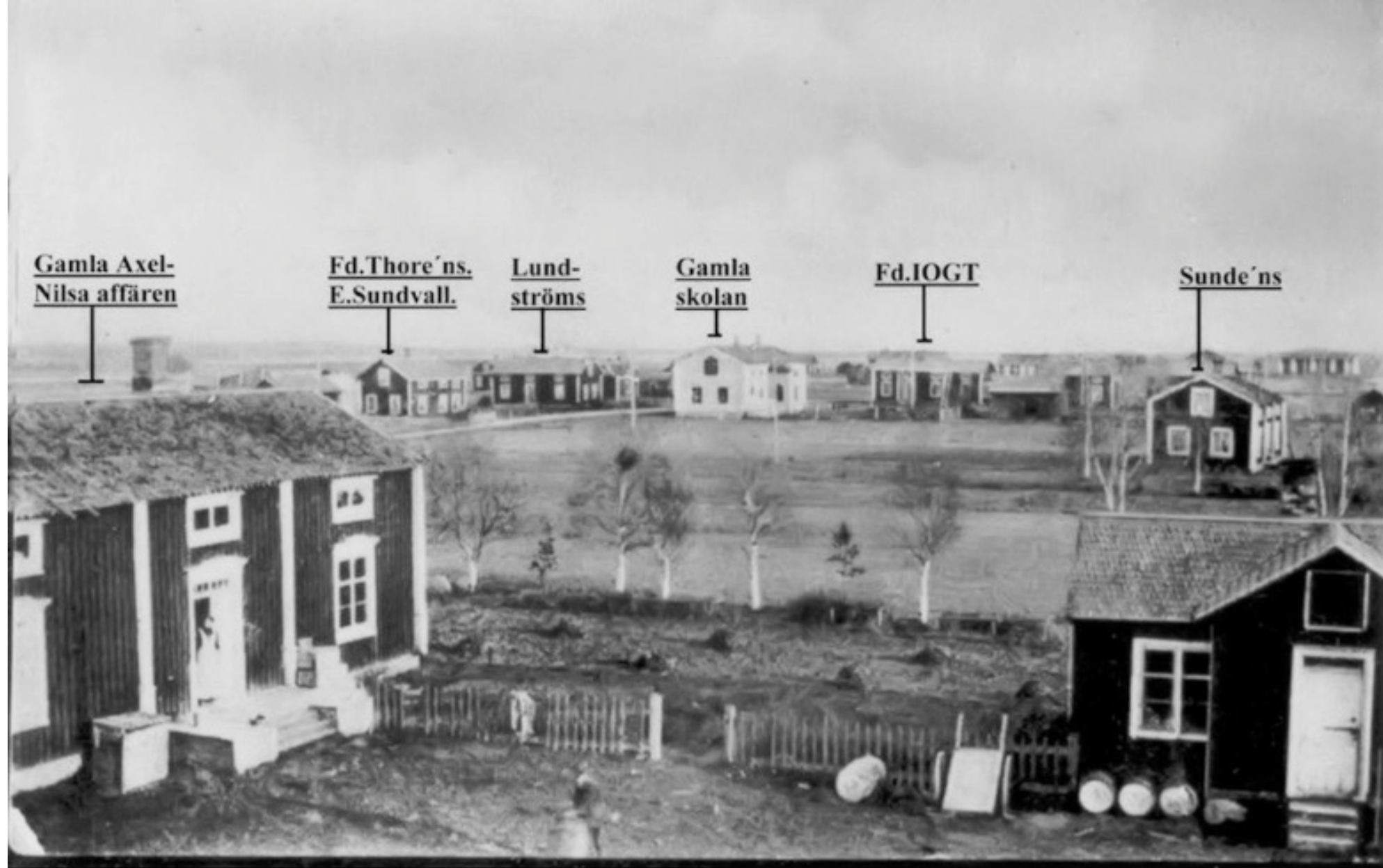
58



**Br. Larssons div.handel Ersnäs. Foto F. Larsson 1962-64**



**Fd. J.A. Nilssons div.handel Ersnäs. På bron står dottern Ida som övertog affären, när pappan dog.**



Utsikt mot Ersnäs C, från gamla Axel-Nilsahusets tak. Foto före 1912 av resande vykort-fotograf. Foto trol Svenska turistför. ca.1908  
 Data-bild-text Folke Larsson Ersnäs.

61



**Utsikt mot Ersnäs C från nya "Axel-Nilsa", fd. Halvdan Nilsson  
Foto och text Folke Larsson Ersnäs 1995-05-01.**

62



**Ersnäs Mejeri, trol. 1910-talet. Från NLP-boken 1961.**

Databild-text-retusch, Folke Larsson Ersnäs.

# Personalen på Ersnäs Mejeri c:a 1903-05.



*Elin. Augusta. Alma. Maja. Tekla. Johanna. Osten Nr. 776*

ELIN AUGUSTA ALMA MAJA TEKLA JOHANNA OSTEN NR 776  
SUNDE'N ÖBERG



**Personal från Mejeriet (baksidan dito) Ersnäs. I fonden th. Zakrissons. Foto okänd.**

**Data-bild-text Folke Larsson Ersnäs**





**Frk. Anna Gustavsson, länsmejerska och föreståndare för mejeriskolan i Norrb. från 1892.**

Foto Luleå kommun stadsarkiv. Data-bild-text Folke Larsson Ersnäs.



**Ersnäs gamla gästgiveri " Moppas". Äg. bröderna Zakrisson Ersnäs.  
Foto Folke Larsson 1966-04. Huset revs hösten samma år pga.vägarb.**

67



**Ersnäs gamla fd. gästgiveri "Moppas". Rivet 1966.**

Foto från väster av Fredde Lundberg Ersnäs 1966. Data-bild-retusch Folke Larsson Ersnäs 2002.



**Gästgivargården "Moppas" Ersnäs.(Hemfoto Sthlm.c:a 1950)  
Gården revs i.s.b. med E 4:ns breddning o sänkning 1966.  
Data-bild-text Folke Larsson Ersnäs.**



**"Nya Zakrissons" Ersnäs. Byggt på 1930-talet. Rivet och flyttat 1952 till Tröndön/Rosvik. Återuppbyggt där 1953**

70



**Ersnäs fd.Riks 13(nuv.E 4)korsn. mot söder.**

**Fd.Gästgiv.Moppas th.** Foto 1962-64 Folke Larsson Ersnäs.  
Data-bild-text dito 2002.



**Ersnäs E4 (Fd. Riks 13) mot söder från dåv. N. korsningen. Foto Folke Larsson 1999.  
Data-bild-text dito 2002.**

72



**Ersnäs fd. Riks 13 (nuv. E 4 ) korsningen mot norr.Holmengårdar t.v  
Foto 1962-64 Folke Larsson Ersnäs. Data-bild-text dito 2002.,**



73



**Ersnäs E 4 (Fd. Riks 13) korsningen mot norr.  
Foto 2001 Folke Larsson Ersnäs. Data-bild-text dito 2002.**



Hedmans.  
"Gabbri"

f.d. Café Englunds

F.d. Zakrissons

F.d. Haldan Nilsson

FLYGFOTO E 4 ERSNÄS AV AEIRO-FOTO 1984.



**"Gabri" fd. Hedmans S. Ersnäsholmen. Alla hus revs under 2003-2004 pga. planerad planfri korsning på E4. Del av flyfoto av AEIRO-foto 1984. Databild Folke Larsson Ersnäs 2004.**



**Gamla Mitjell-skolan Ersnäs. ( Nuv. S. Ersnäsholmen.)Foto res. fotograf c:a 1985-95.  
Databild Folke Larsson Ersnäs 2000.Org.foto hos Agnes Lundberg Ersnäs**



**Mitjell-gårdarna i Ersnäs,(nuv. S.Ersnäsholmen)med Mitjellskolan längst till höger.  
T.h. om härbret i mitten syns gaveln av Ragnar Johanssons gamla bostadshus.  
Foto 1880-1890-tal av okänd (resande) fotograf .Data-bild-retusch  
av Folke Larsson Ersnäs år 2001.**



## **Utsikt mot f.d. platsen för Mitjell-skolan S.Ersnäs holmen**

Bilden av den gamla skolan är här inlagd för att visa läget i.f.h. till dagsläget.

79



**Utsikt mot f.d. platsen för Mitjell-skolan S.Ersnäs holmen**



**Gamla Ahlmans Kammen Ersnäs.( Nuv. G. Franzén). Anna Ahlman (th.) med sonhustrun från USA. Sonen Gideon A. tog fotot före 1940.**

Data-bild-retusch-text Folke Larsson Ersnäs 2002.





**Agnes Andersson (g.Palmgren), med mamma Augusta och brodern Axel c:a 1935.**

82



**Fd. Hugo  
Johansson**



**Fd. Hugo Johansson Kammen Ersnäs.**  
Foto Gotthard Franse'n. Data-bild- text Folke Larsson Ersnäs



Data-bild-text  
Folke Larsson  
Ersnäs 2002.

**Holmen-gårdarna Ersnäs vid fd. Riks 13, som gick rakt igenom fastigheten, med bostäderna öster om och ladugård väster om vägen. Foto okänd c:a 1920-talet.**



Holmen-  
gårdarna

**"Baronsgården" Ersnäs i korsn. Riks 13-Klubbv. Foto trol. 1920-tal av August Nordström. Riven på 40-talet.**  
Norrb. museum, Bildarkivet. ( Data-bild-text Folke Larsson Ersnäs 2002.



**"Ersnäsbaronen", Friherre Claes Samuel Lybecker. Den granne kavaljeren, som slutade som hemmansägare i Norrbotten. Foto efter oljemålning, av Ulrika F. Pasch, tillhörig författaren A. W. Stiernstedth till boken Lantjunkare. (Databild-kopia Folke Larsson Ersnäs 2002.)**

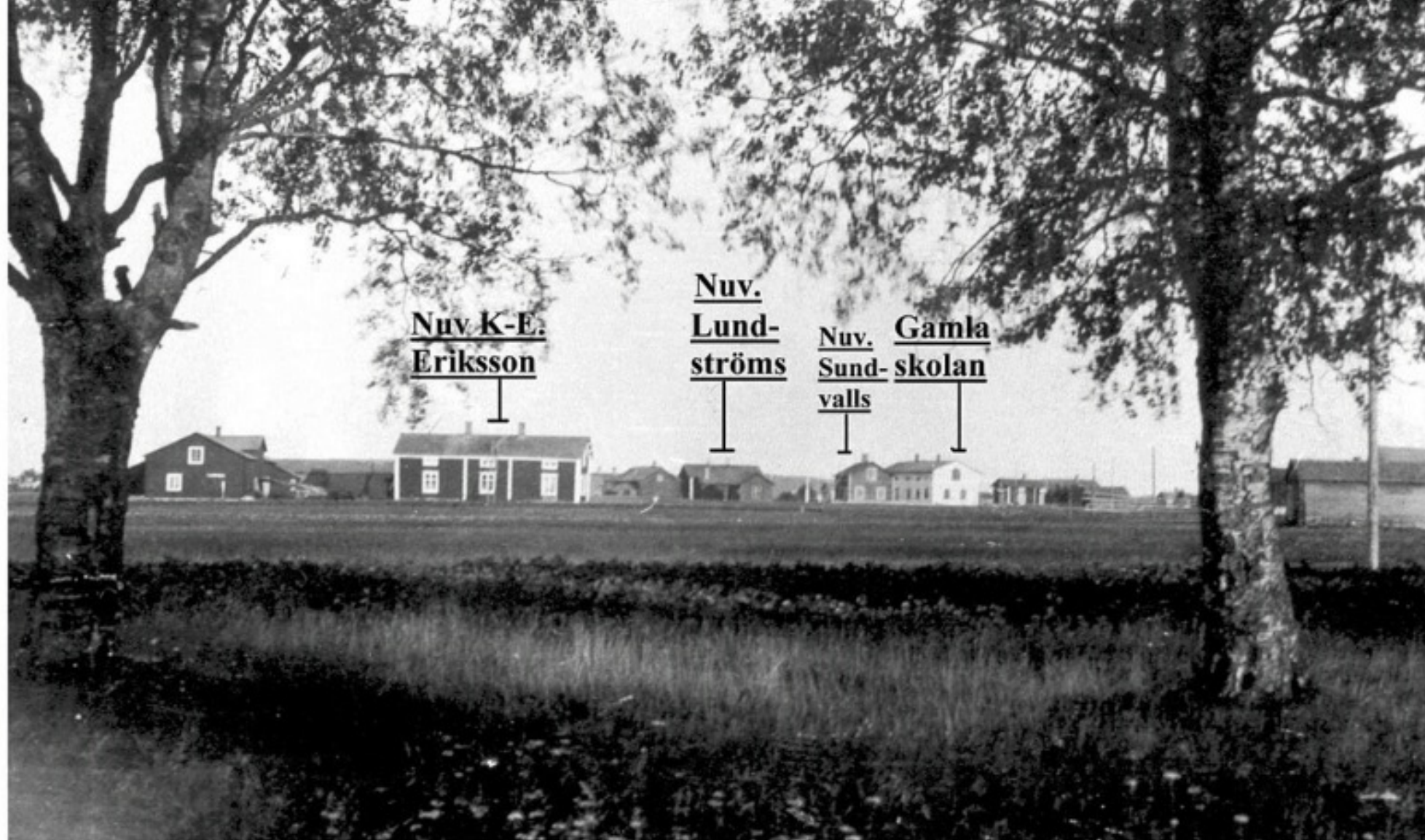


**Läggning av nytt sticktak på fd. "Baronsgården" Ersnäs.  
Foto i början av 1920 -talet av Lotten Eklund Luleå.**

Databild-text-retusch Folke Larsson Ersnäs 2002.



Utsikt från fd. Klubbv.-Riks 13 Ersnäs mot "Baronsgården"  
Foto, Norrb. museum, trol. August Nordström på 1920-talet.  
Data-bild-text Folke Larsson Ersnäs 2002.



**Utsikt mot Ö. Ersnäs från fd. "Baronsgården", nuv. Klubbv.-E4. Foto, Norrb.museum Bildarkivet, trol. August Nordström på 1920-talet  
Data-bild-text Folke Larsson Ersnäs 2002.**



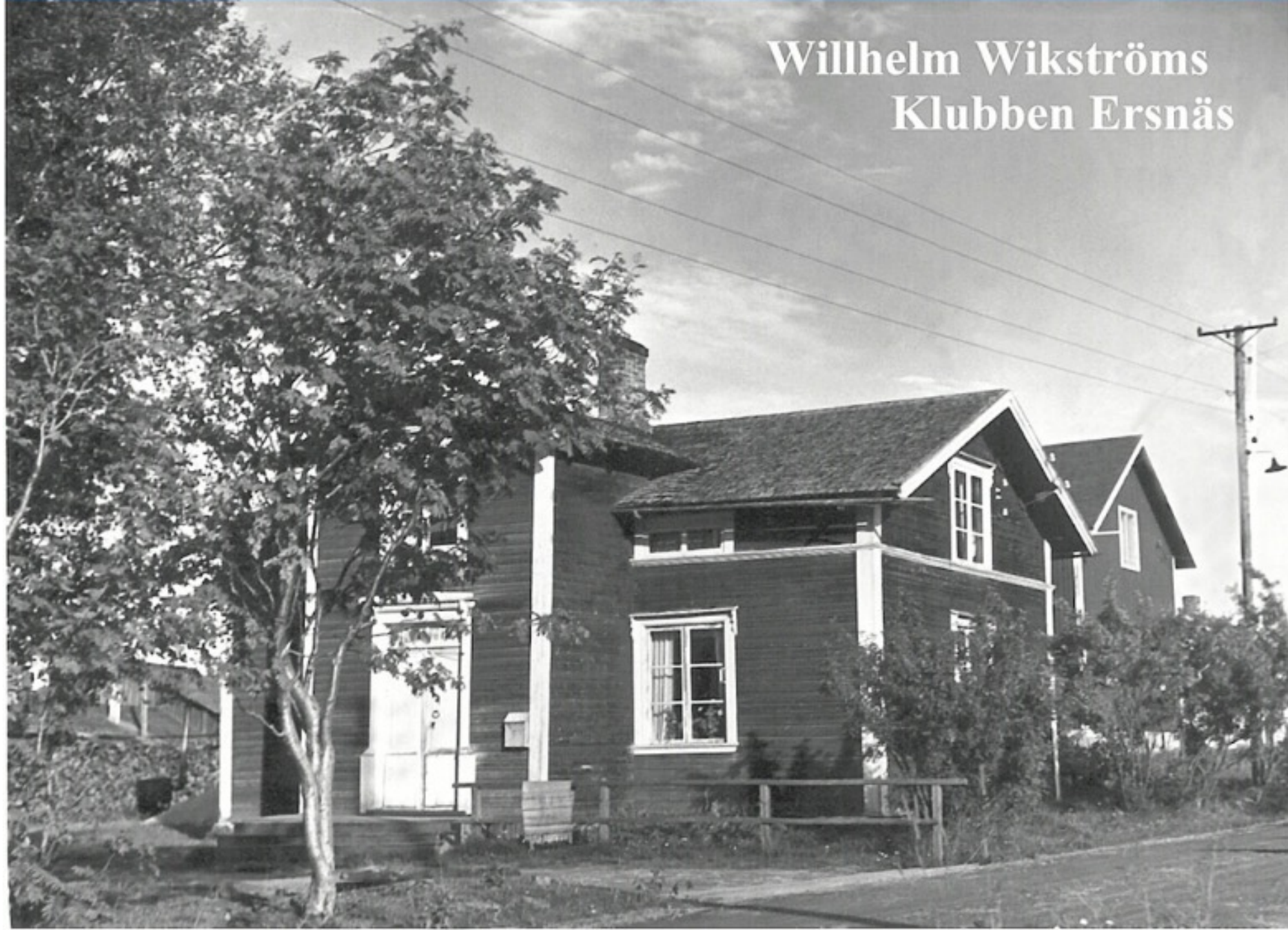
89



**Ersnäs 2:8, Abborres Klubbvägen. isi Å'pars, isi Oppars. Äg. Rolf Nilsson. Foto c:a 1940. Databild-retusch Folke Larsson-Ersnäs 2003**

90

Willhelm Wikströms  
Klubben Ersnäs



91



**Utsikt från spannet på "Storbron" söderut Riks-13 mot Ersnäs  
Foto Erik Klockare Ersnäs 1943-48. Data-bild-text Folke Larsson Ersnäs**



**Utsikt från spannet på "Storbron" Aleån mot Ersnäs**  
**Foto 1995-05-01 Folke Larsson Ersnäs. Data-bild-text dito 2002.**



**Krock i Ersnäs med två lastbilar i korsningen Klubbvägen- Riks-13  
Äg. Haddon Thurfjell Vallen och Erik Henriksson (bilden) Ersnäs.  
Tydliggen mjölktransport. Data-bild-text Folke Larsson Ersnäs 2002**



**Bd 359 International buss 1927 års mod. Äg. August Rehn Ersnäs.  
Foto Alrik Larsson Ersnäs senast 1930-32. Tv. Axel Rehn Nilsson  
och Ludvig Rose'n. Data-bild-text Folke Larsson Ersnäs 2002.**

# N.Ersnäsvägen- E4 mot öster sett från E4 masterna.

Foto Bo Axhammar Ersnäs 2002. Data-bild-text Folke Larsson Ersnäs.

95







**N:a E4 korsningen Ersnäs mot söder med Mitjellbacken t.h.  
Foto Bo Axhammar Ersnäs. Data-bild-text Folke Larsson.**

97



**Korsningen Ersnäs holmen-Klubbvägen sett från E4 -masten.  
Foto Bo Axhammar Ersnäs. Data-bild-text Folke Larsson.**

98



# Norra Ersnäs-holmen sett från E4 masterna.

Foto Bo Axhammar Ersnäs 2002. Data-bild-text Folke Larsson Ersnäs.

99



Norra Ersnäs-holmen sett från E4 masterna. Foto Bo Axhammar 2002. Databild Folke Larsson.

100



**August Nordström Luleå.  
Lärare och författare till bla.  
Ersnäsbaronen och Luleå-  
kultur. Anställd som lärare  
1888. Flitig amatörfotograf.  
Foto L-å komm. bildarkiv.**

101



**Manuellt driven "Spelk" .Foto/plats/år ej känd**

Data-bild-text Folke Larsson Ersnäs år 2002



## **Driftpers. på Luleå Trämassefabrik slt. av 20-börj. 30-tal.**

**Stå fr.vä.: 6:a Johan Enström E-näs. 8:a Sven Ohlin. 10:a Johan Jakobsson E-näs.  
Sitt.fv. 1:a Felix ? M-sund. 2:a Hedkvist R-vik. 3:a Knut Ohlin A-näs. 4:a ? Brandell  
5:a Johan Pettersson E-näs. Databild-text Folke Larsson Ersnäs 2002.06. Foto okänd fnv.**

103



Berta Larsson vid tillfälliga dammen vid Rör-  
myrans utgrävning c:a 1935-36. Foto Berta L.  
Databild Folke Larsson 2002.





## Flygfoto över Ersnäs by 1935.

Foto av AB Flygtrafik Stockholm.

A. "Mård" f.d. Torsten Nilsson. Nuv. äg. fm. L-G. Rosenberg.

B. "Jåkup" f.d. Ludvig Isaksson. Nuv. äg. Sigrid Isaksson.

C. "Vi`mersch" f.d. Odal Marklund. Nuv. äg. Barn och barnbarn.

D. "Hanssons" f.d. Lars H. Nuv. äg. fm. Nils Hansson.

E. Gammalt härbre kvar, av hemmanet "Steffans".

F. "Ny-Hä`sch" f.d. Ernst Edman. Nuv. äg. fm. Leif Strömbäck.

G. "Hä`sch" f.d. Egon Johansson. Nuv. äg. Kristina Öberg med gästgården "Ralph Lundstens-gården".

H. "Tors" f.d. Karl Samuelsson. Nuv.äg. Rolf och Hadar S.

I. F.d. Olovssons affär. Nedbrunnen 91-11-28 Se foto d:o av F.L

J. "Hemringe" f.d. Sigurd Öhlund. Nuv. äg. fm. H Strandberg.

K. "Kall" f.d. "Posten", Agnes Olsson. Nuv. äg. Kurt Olsson.

L. F.d. Björklunds, John, o Helmer B. Nuv.äg. fm.Henriksson / Brännvall.

M. "Kall-Job", f.d. Arthur Engström. Nuv. äg. Sterbhus.

N. F.d. A. Björklund och W. Ruona. Nuv. äg. Keijo Niskanen.

**O. F.d. Fridolf o Hugo Pettersson.** Nuv. äg. fm. L. Larsson.

**P.Vä. F.d. Robert Pettersson.** Nuv. äg. fm. K.G. Pettersson.

**P. Hö. G.-gården, f.d. R.Lundström.** Nuv. äg. fm. E. Björkman.

**Q.F.d. "Missionshuset".** Nuv. äg. fm. Arne & Lilian Sundkvist.

**R. F.d. Ernst "Marklunds".** Nuv. äg. fm. Tord Marklund

**S. Lä`iansch" f.d. B. Olsson.** Nuv. äg. fm. Ingemar Danielsson.

**T. "Leonards" f.d. Lundströms chark.** Nuv. äg. fm. H. Lindbäck

**U. Nya skolan ( Invid 1934 f:a gången. och 2:a gg. 1999-02-27 ).**

**V. F.d. Arvid "Ekmans".** Nuv. äg. Sterbhus.

**X. "Barå`onsch" Barons-gården f.d.** Riven mitten på 1940-talet.

**Y. Klubbvägen.**

**Z. Djä`stdjivarsch". F.d.** gästgivargården "Moppas". F.d.äg. fam. Sundberg och fam.

Zackrisson. Bortriven 1966 p.g.a. utbyggnad. av E4 förbi Ersnäs.

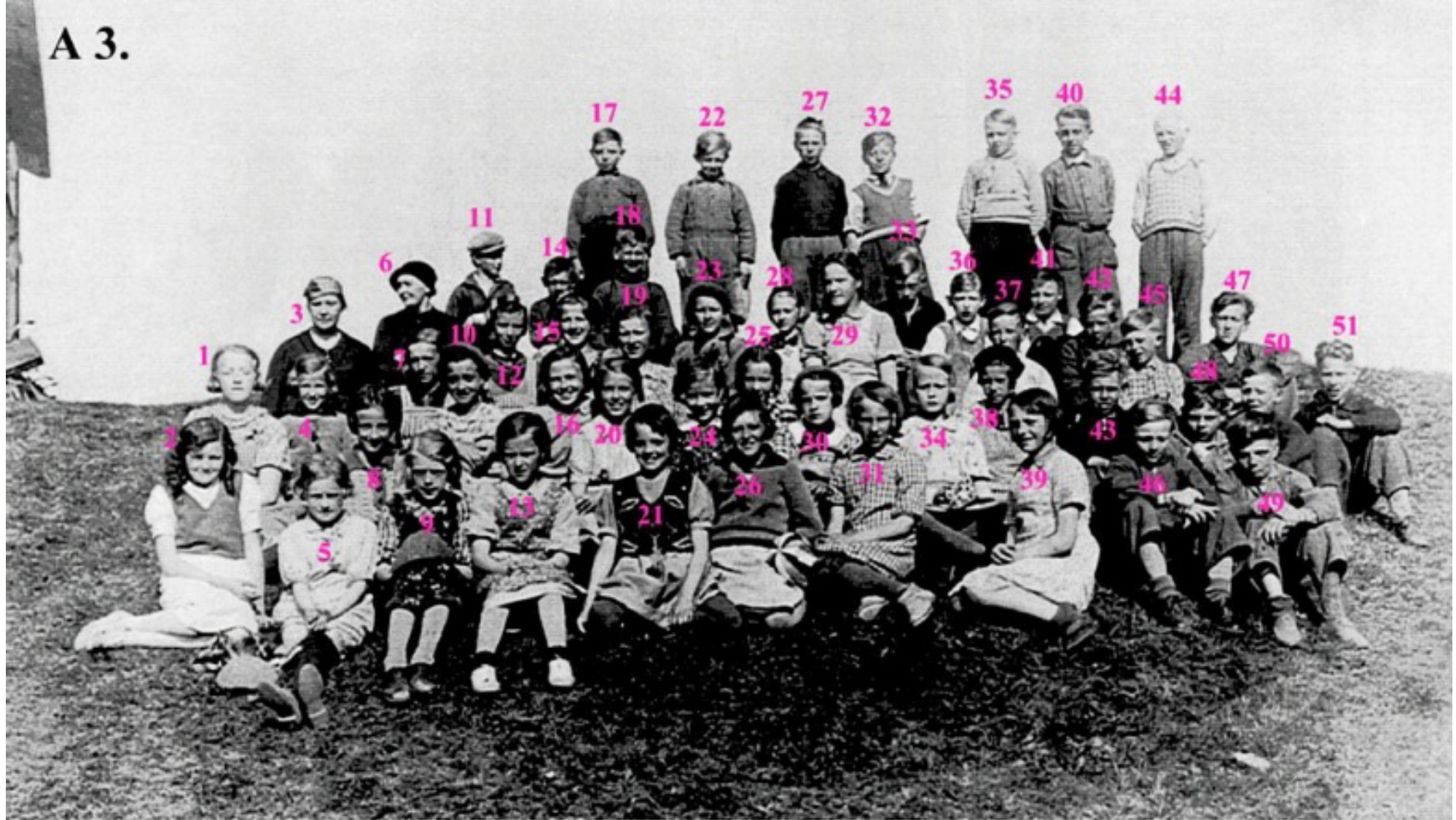
**"Ersnäs förr och nu".  
Folke Larsson 2002.**

107



Fd. Odal Marklunds fast. nuv. Vidmansv.  
Del av foto av AB Flygfoto Sthlm. 1935.

A 3.



**Klass 3, 4, 5, och 6 från Ersnäs skola, uppe i "Bäcken" 25 maj 1938.  
Foto av skollär. Sven Beckenäs Ersnäs. Fotokopia av Hadar Beckenäs.  
Se numrerad lista från vä. nr: 1, tom. nr: 51 till hö.**

Databild- text-retusch Folke Larsson Ersnäs 2002. Namnuppgifter från fd. elever.

**Klass 3-4 och 5-6, Ersnäs skola 25 maj 1938.**

**Foto av lär.Sven Beckenäs uppe i "Bäcken".**

1. Helga Johansson ( Syster till Henning J. Kammen ).
2. Eivor Samuelsson. ( Syster till Hadar o Rolf S.)
3. Anna Johansson. ( Lärare för 3-4:an.)
4. Malin ( Mona ) Edman. (Fd. Edmans, nuv. Vidmansv.) )
5. Helga Gran. ( "Enqvist", g. Hägglund, )
6. Ester Beckenäs. ( Gift med Sven B. )
7. Siri Johansson. ( Från Johan J. Nuv. Ostibyv.)
8. Barbro Nilsson. ( Dotter till lär. Ingegärd N. )
9. Ingrid Sandström. ( Syster till bla.Viktor S.)
10. Vally Engström. ( Från Alfred E. )
11. Sten Englund.? ("Mårtis" Klubbvägen.)
12. Gunvor Edman. ( Se nr: 4.)
13. Agda Lundström. ( Syster till bla. Bruno L.)
14. Edvin Edman. ( Se nr: 4. )
15. Helga Isaksson. ("Jåkup", nuv. Ersnäs.)
16. Ally Lövgren. ( Fosterbarn ? hos Lövgrens Klubbv. )
17. Gustav Lundberg. (Klubbvägen, nuv. Gösta Norman.)
18. Gösta Olsson ( Från Axelina Engström.)
19. Inga-Maj Marklund. ( "Vimersch" Fd. Odal M.)
20. Anna-Lisa Persson. ( Fosterbarn hos "Axel-Nilsa".)

21. Gunvor Nilsson. ( Dotter till lär. Ingegärd N.)

22. Manfred Johansson ( "Påål" Klubbvägen.)

23. Valborg Isaksson. ("Korprals". g. Martin Johnsson. )

24. Ann-Mari Hansson. ( Syster till bla. Nisse och Alf H.)

25. Ann-Mari Olsson. (" Lejans" fd. Bernhard O.).

26. Elsy Edman. ( Se nr 4. )

27. Birger Johansson. ( Från fd. Johan J. Nuv. Ostibyv.)

28. Dagny Wikström. ( Fd. "Jan-Pers",nuv. Zakkes väg 2.)

**Klass 3-4 och 5-6, Ersnäs Skola 25 maj 1938.**

Foto av lär. Sven Beckenäs uppe i "Bäcken".

29. Elsy Andersson. ( Fd. Hugo Andersson Bäcktorpsv.)

30. Inghild Björklund. ( Fd. John Björklunds fd. Ruonas.)

31. Ingrid Isaksson. ("Korprals" Klubbv. )

32. David Lundström ( "Urhn", Klubbv, bror till Erik L.)

33. Halvdan Björklund. ( Fd. Björklunds, Bäcktorpsv.)

34. Eleonor ( Elly ) Beckenäs. ( Dotter till Sven B. )

35. Henry Beckenäs ( Bror till nr: 34.)

36. Herbert Beckenäs. ( Fd Svante B. Axel Mårds väg.)

37. Hans Åberg-Hälsing.(Uppfost.hos dåv. Levi Engström.)

38. Inga Pettersson. (g. Dandestam, fd. Gustav P. Klubbv.)

39. Karin Olsson. ("Lejans". Fd. Bernhard O.)

40. Arne Engström. ( Fd. Axel E. nuv. Bäcktorpsv.111.)

41. Bengt Marklund. ( Från ” Vimensch” Vidmansv.)

42. Karl-Erik Eriksson. ( ”Jan-Pers” nuv. Ersnäsv.)

43. Lars Sundén. ( Från fd. Edvin S. nuv. Gunnar S.)

44. Mårten Wikström. ( Från fd. Wille W. Kl ubbv.)

45. Ansgar Engström ( Fd. Amanda E. nuv. Axel Mårdsv).

46. Lasse Larsson. ( Fd. G Larsson, nuv. P.O.Sundén.)

47. Harry Andersson. ( Bror till nr 29.)

48. Börje Sundén. ( Bror till nr: 43 och 49.)

49. Gunnar Sundén. ( Bror till nr 43 och 48.)

50. Birger Pettersson. ( Från Ol-Lars, fd. Erik P. Zakkesv)

51. Einar Johansson. ( Från fd.Johan J. Nuv. Dahlbom.)

**Namnlista enl. elever på fotot.**

**Fotokopia av Hadar Beckenäs Antnäs.**

**Databild -text Folke Larsson, ”Ersnäs förr och nu” 2002-09-12.**

112



**Klass 3 och 4 i Ersnäs, födda 1910-11-12. Foto 1922 för 80 år sedan.  
Databild text-retusch Folke Larsson Ersnäs 2002-09.**



**Klass tre och fyra, för 80 år sedan,  
i Ersnäs 1922, födda 1910-11-12.**

**Bakre rad fr.vä.**

1. Torsten Nilsson, (fd. "Axel-Nilsa" Nuv. DB-handel )
2. Bertil Engström, skymd, ( Axel E. öv. Svedjan)
3. Einar Lundström, ( bror till Erik L "Nedi Ören".)
1. Johan Sundvall, ( "Toréns-Ol-Lars".)
5. Lennart "Pekka" Nilsson (V. Kammen)
6. **Läraren Lilly Lundin.**
7. Hubert Lundberg, ( "Ny-Barons", V. Kammen.)
8. Otto Marklund, ( "Vimersch" Vidmansv.)
9. Verner Zakrisson, ("Moppas".)
10. Leonard Jakobsson, ( vid Lövgrens Klubbv.)

11. Thure Lundström, vit mössa, (bror till Rune L.)

**Främre rad fr.vä.**

12. Berta Lindvall. ( syster till bla. Sivert L. Klubbv.)
13. **Berta Isaksson, (g. Johan Larsson Ostibyv.)**
14. Agnes Nilsson, ( fr. Felix N. g. Oskar Engström.)
15. **Hedina Franzén, (s. till Gotthard F.) g. Hansson Skäret.)**
16. Dahlia Öhlund, ( "Hemringe", syster till bla. Sigurd Ö.)
17. **Gerda Pettersson, ( g. Elmer Johansson Ersnäs.)**
18. Allise Pettersson, ( fr. "Ol-Lars", g. Kanon.)
19. **Ester Johansson, ( syster till Axel J. "Nybarons" Kammen.)**
20. Alma Hedman, ( dog ung. Syster till Kalle H. "Gabri".)

**21.Hildegard Öhman , (syster till Valle Ö. Nuv. Erling Ö. Ersnäsv.)**

**22.Alida Lundberg, ( g. A. Lundström, mor till Leif L.)**

**23.Margit Englund, ( "Må`rtis" Klubbv. )**

**24.Elsa Larsson, ( "Bränslan" g. Evert Svensson.)**

**25.Viktor Lundström, (" Klubbv. g. Astrid Selberg.)**

**Namnuppgifter från  
Leif Lundström,och  
Berta Larsson  
Ersnäs.**

**Databild-retusch-text  
Folke Larsson  
Ersnäs 2002.09.**

115



**Klassfoto ettan och tvåan ,för 80 år sedan, f. 1913-14 i Ersnäs 1922.**

**Databild-text-retusch Folke Larsson Ersnäs 2002-09.**

## Klass 1 och 2 i Ersnäs, födda 1913-14. Foto 1922.

1. Bertil Johansson, ( "Mitjeln".)
2. David Pettersson.
3. Gerda Engström.
4. Arthur Engström, ( "Käll-Jobb".)
5. Hugo Andersson.
6. Lärarinnan Ingegärd Nilsson.
7. Alfild Nilsson, ( "Kal-Hääsch"  
Kammen.)
8. Agnes Nilsson, ( "Ny-Käll".)
9. Agnes Samuelsson.
10. Sixten Björklund.
11. Hjalmar Larsson. ( från fd.  
Alfred Larsson.)
12. Rune Lundström, ("Leunards"/  
Gammelgården.)
13. Hugo Lindvall. ( Klubbv. )

14. Ester Lundström, ( "Uhrn".)
15. Ida Karlsson, ( g. Larsson.)
16. Dagny Lundberg. ( från "Ny-  
Barons" g. Axel J.)
17. Anna Hedman, ( "Gabri".)
18. Göta Marklund, ( Faster till Tord  
M. m.fl.)
19. Maria Karlsson, ( "Viit" Klubbv.  
nuv. Bo K.)

**Namnuppgifter: Dagny  
Johansson, Leif Lundström.**

**Databild-retusch-text Folke  
Larsson Ersnäs 2002-09.**

117



*Den himmelska Andromeda, och den jordiska Andromedia.*

*Låt oss njuta av båda tillsammans! (Dataretusch Folke Larsson 2002)*

Ralph Lundstens hemgård i Sthlm

118



Bilden är en digital version av torpet i färdigt skick. Foto-bildarb. Folke Larsson.

Kvistgården fd. Soldattorpet Pettersson-Rehn Ersnäs. Uppbyggt på nytt av Ersnäs Hembygdsförening.

119

**Kvistgården fd. Soldattorpet Pettersson-Rehn Ersnäs.  
Uppbyggt på nytt av Ersnäs Hembygdsför.  
Bilden är en digital version av torpet i  
färdigt skick. Foto-bildarb. Folke Larsson.**



120



Kvistgården fd. Pettersson/Rehn-torpet Ersnäs. Uppbyggt på nytt av Ersnäs Hembyggdsförening. Bilden är en digital retuch av hur torpet ska se ut i färdigt skick